

L	W	N	V	G	I	M	K	P	L	W	B	R	I	G	A	N	T	I	U	M	R	T	N
A	L	E	M	A	N	N	E	N	T	F	S	U	D	A	N	J	D	M	S	R	Q	K	E
N	K	U	M	Z	D	Q	R	Y	B	D	N	I	G	Y	F	M	K	E	M	S	P	S	U
D	S	B	G	J	U	N	G	S	T	E	I	N	Z	E	I	T	R	L	K	C	J	K	Z
A	K	U	J	H	S	D	F	N	K	N	N	E	H	N	J	H	D	L	H	H	W	V	E
M	V	R	Y	S	T	I	F	T	L	K	J	F	J	H	A	N	N	I	B	A	L	L	I
M	L	G	N	C	R	R	R	H	J	M	S	S	D	O	M	K	L	B	N	T	N	H	T
A	H	N	K	A	I	S	E	R	B	A	C	W	A	F	F	E	Ü	R	Ä	T	I	A	L
N	T	L	O	M	E	S	I	Q	M	L	V	K	L	E	K	F	G	H	M	E	L	S	S
N	S	W	L	V	L	K	F	G	N	T	L	P	Z	N	B	R	H	E	I	N	T	A	L
B	R	D	U	S	Q	P	N	O	T	G	E	L	D	M	N	Ö	Z	G	F	B	D	R	C
H	E	I	M	A	T	N	M	R	D	A	S	W	S	F	S	I	E	D	L	U	N	G	F
A	F	N	B	V	L	K	R	L	M	L	R	T	G	F	H	D	S	D	L	R	Q	Ö	V
R	V	Q	A	N	M	I	T	T	E	L	A	L	T	E	R	W	B	U	R	G	B	F	M
D	M	M	N	B	C	D	F	S	Z	U	L	K	H	N	M	P	P	T	Z	R	W	I	N
Z	N	C	N	S	L	A	N	D	E	S	W	A	P	P	E	N	T	P	A	L	A	S	T

Begriffe:

Alemannen

Brigantium

Denkmal

Ems

Frei

Gallus

Gayenhofen

Göfis

Hannibal

Hard

Heimat

Industrie

Jungsteinzeit

Kaiser

Kolumban

Landammann

Landeswappen

Mittelalter

Neuburg

Neuzeit

Notgeld

Palast

Rätia

Rheintal

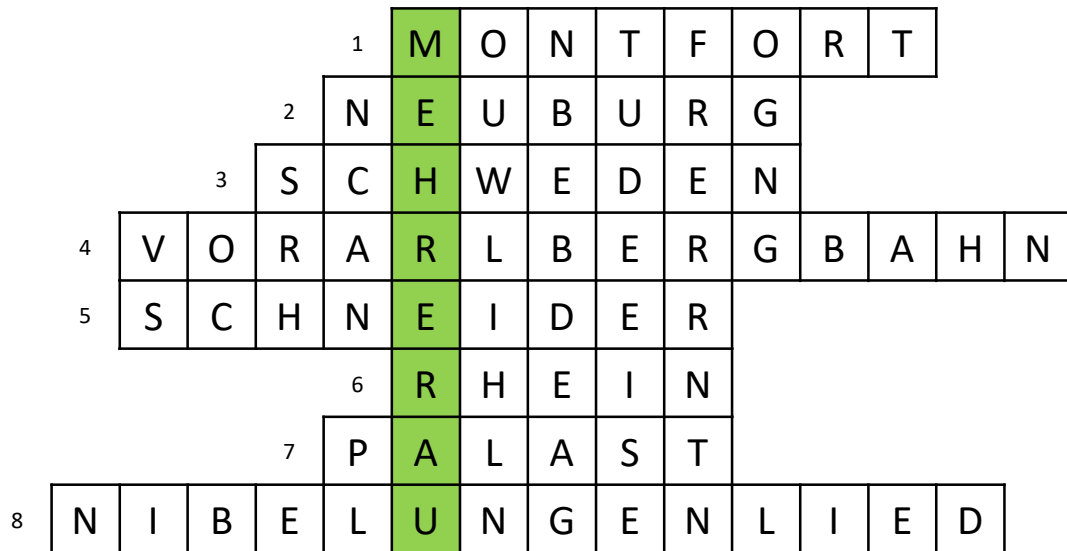
Ruine

Schattenburg

Siedlung

Stift

Waffe



1. Welches Grafengeschlecht herrschte von Feldkirch aus?
2. Welche Burgruine aus dem 11. Jahrhundert steht in Koblach in Autobahnnähe?
3. Wer sprengte beim Truppenabzug die Burg Bregenz?
4. Wie nennt man die Bahnlinie von Bludenz nach Lindau?
5. Wer war Generalkommisär Vorarlbergs während der Bayernherrschaft? Dr. Anton ...
6. Wie heißt der Grenzfluss zwischen Österreich und der Schweiz, der gemeinsam reguliert wurde.
7. Wie wird das Hohenemser Renaissanceschloss genannt?
8. Von welchem literarischen Werk wurden Handschriften in Hohenems gefunden?

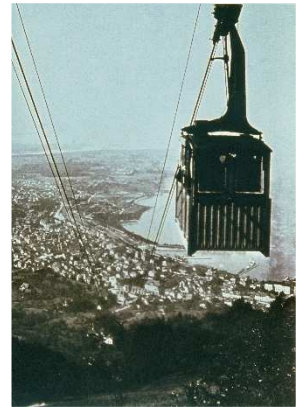
1. Der römische Name für Bregenz lautete **[Brigantium]** .
2. Die Geschichte der **[Schattenburg]** beginnt im 12.Jh. Sie war 200 Jahre der Sitz der Montforter Grafen.
3. Im 13. und 14. Jh. kamen die **[Walser]** bis nach Vorarlberg und Tirol.
4. Angelika **[Kauffmann]** (1741 - 1807) stammte aus Schwarzenberg und war Kunstmalerin.
5. Der **[Rhein]** war jahrhundertlang wegen seiner Überschwemmungen eine Gefahrenquelle.
6. 1927 wurde die erste österreichische Kabinenseilbahn, die **[Pfänderbahn]** , eröffnet.
7. Zur Verbesserung der Verkehrsverbindungen wurde die Hochbrücke über die Bregenzerach zwischen Müselbach und **[Lingenau]** gebaut.
8. Die Dornbirner **[Messe]** wurde 1949 zunächst als Export- und Musterschau gegründet.
9. Seit 1978 ist der 13 km lange **[Arlbergtunnel]** mit Kraftfahrzeugen befahrbar.

Ordne die Bilder zu!

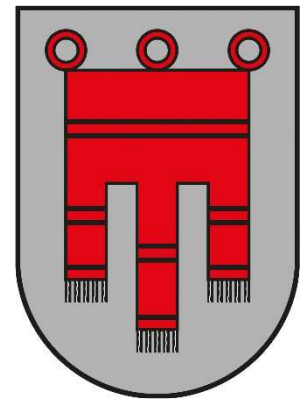
Trage die Zahlen ein!

- 1 Rätische Hellebardenäxte, etc.
- 2 Kloster Mehrerau
- 3 Römischer Soldat
- 4 Schattenburg Feldkirch
- 5 Landeswappen
- 6 Pfänderbahn
- 7 Arlbergbahn

Vorarlbergs Geschichte



6



5



3



7



4



2



1

Ordne die Ereignisse zeitlich vom ältesten ① zum jüngsten ⑧!

Vorarlbergs Geschichte

- ① 60.000 v. Chr.: Die ersten Menschen im Rheintalgebiet traten als Jäger und Sammler nachweislich in der letzten Zwischeneiszeit auf.
- ④ Mitte 5. Jh.: Ansiedlung der Alemannen zwischen Bodensee und Kummberg.
- ⑦ 1. Mai 1945: Französische Truppen marschieren in Bregenz ein.
- ② 2.000 v. Chr.: Die Inselberge bei Koblach waren in der Jungsteinzeit bevorzugte Siedlungsplätze.
- ⑤ 1909: Kaiser Franz Josef weilte auf Besuch in Vorarlberg.
- ⑥ 1918: Vorarlberg wird nach dem Ersten Weltkrieg selbständig.
- ③ 15 v. Chr.: Vorarlberg wird durch die Römer erobert.
- ⑧ 1978: Der Arlberg-Straßentunnel wird eröffnet.

Ordne zu!

Vorarlbergs Geschichte

Brigantium

1

10

1901

Provinz Rätia

2

8

Blons

Kolumban und Gallus

3

11

1. Vorarlberger Landtag

Vorläufer des Klosters
Mehrerau

4

2

Chur war die Hauptstadt

Graf Hugo I. von Montfort

5

12

Bregenzerwälderinnen

Appenzellerkrieg

6

3

Missionare aus Irland

Sie besiedelten viele
Gebirgstäler.

7

5

Erbauer der Schattenburg

Lawinenkatastrophe
1954

8

6

frühes 15. Jahrhundert

Bischofssitz in Vorarlberg

9

4

Kloster Andelsbuch

Stadterhebung Dornbirns

10

1

Bregenz zur Römerzeit

Februarpatent von 1861

11

9

Feldkirch

Sie besiegten die Schweden
„An der Roten Egg“.

12

7

Walser

Quiz!

Vorarlbergs Geschichte

Das Quiz besteht aus 10 Fragen. Nur eine Antwort ist richtig.
Markiere die richtige Lösung!

- Die Inselberge bei Koblach waren bevorzugte Siedlungsplätze in der Jungsteinzeit. Warum?
 - Es war ein fruchtbares Land.
 - Sie boten Schutz vor Überschwemmungen und vor Angriffen von Mensch und Tier.
 - Das Klima war dort milder.
- Wie hieß die Hauptstadt der römischen Provinz Rätia?
 - Brigantium
 - Feldkirch
 - Chur
- Wo stand einst das Schloss Hohenbregenz?
 - Gebhardsberg
 - Pfänder
 - Karren
- Über den Besuch welches Monarchen freute sich Bregenz 1909?
 - Kaiserin Maria Theresia
 - Kaiser Franz Josef
 - Kaiser Joseph II.
- An was erinnert eine Steinsäule zwischen Andelsbuch und Bezau?
 - altes Kloster in Bersbuch
 - Burg auf der Niedere
 - Rathaus auf der Bezegg

Vorarlbergs Geschichte

6. Was wurde in der Hohenemser Schlossbibliothek gefunden?

- a) Handschriften des Nibelungenliedes
- b) Siegel des Landgerichts Rankweil
- c) das Feldkircher Stadtrecht

7. Wo befindet sich der jüdische Friedhof?

- a) Dornbirn
- b) Rankweil
- c) Hohenems

8. Wo wurden die Schweden „An der Roten Egg“ besiegt?

- a) im Bregenzerwald
- b) in Bregenz
- c) im Montafon

9. Wer war ein Schriftsteller, Landwirt und Sozialreformer aus dem Bregenzerwald?

- a) Laurentius von Schnifis
- b) Franz Michael Felder
- c) Bernhard Galura

10. Welche Verkehrsverbindung nennt man „Vorarlbergbahn“?

- a) Bahnlinie Bludenz – Lindau
- b) Schifffahrtlinie von Bregenz nach Konstanz
- c) Autobahn von Hörbranz nach Bludenz

Richtig oder falsch?

Male grün oder rot an.

Vorarlbergs Geschichte

Die Geschichte der Schattenburg Feldkirch beginnt **im 12. Jhd.**

Die Inselberge bei Koblach waren bevorzugte Siedlungsplätze in der Jungsteinzeit.

Ab der Mitte des 5. Jhdts. ließen sich die Alemannen zwischen Bodensee und Kummberg nieder.

Schloss Gayenhofen hieß früher Schloss Bludenz..

In der **Hohenemser Schlossbibliothek** wurden zwei Handschriften des Nibelungenliedes gefunden.

Bregenz wurde von den **Schweden** durch Umgehung der Klause über den Pfänder erobert.

Die Neuburg war einst die größte Burganlage des ganzen Landes.

Im 13. und 14. Jhd. kamen die Walser nach Vorarlberg

1927 wurde die erste österreichische Kabinenseilbahn auf den Bregenzer Hausberg, den Pfänder, eröffnet.

Seit 1946 finden in Bregenz **im Juli und August** jeden Jahres die Bregenzer Festspiele statt.

Durch das Februarpatent von 1861 erhielt Vorarlberg erstmals einen eigenen Landtag.

1. 2000 v. Chr. waren die Inselberge bei [Koblach] bevorzugte Siedlungsplätze.
2. 15 v. Chr. eroberten die [Römer] unter Tiberius und Drusus das Gebiet nördlich und südlich des Bodensees.
3. Durch die Grafen von Werdenberg wurde die alte Burg [Bludenz] erbaut.
4. 1864 wurde dem Lande ein [Wappen] verliehen. Es stellt das rote Kriegsbanner der früheren Montforter Grafen dar.
5. 1927 wurde die Kabinenseilbahn auf den Bregenzer Hausberg, den [Pfänder], eröffnet.

Verbinde die Lösungsteile!

- | | | |
|----|------|-------|
| 1. | Ko | denz |
| 2. | Rö | der |
| 3. | Blu | mer |
| 4. | Wap | blach |
| 5. | Pfän | pen |

1. Die Geschichte der **[Schattenburg]** beginnt im 12.Jh. Sie war 200 Jahre der Sitz der Montforter Grafen.
2. Im 17. Jh. ließen sich Jüdische Familien in **[Hohenems]** nieder.
3. 1871 wurde die **[Vorarlbergbahn]**, die erste Bahnlinie Vorarlbergs in Betrieb genommen.
4. Der **[Bregenzerwald]** erhält mit der Bregenzerwaldbahn eine Bahnstrecke von Bezau nach Bregenz.
5. Von 1945 - 1964 ist Ulrich Ilg **[Landeshauptmann]** von Vorarlberg.

Verbinde die Lösungsteile!

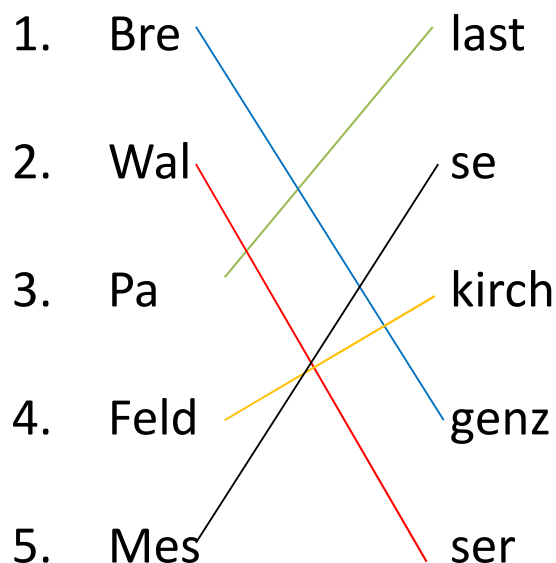
- | | | | | |
|----|-------|-----|-------|------|
| 1. | Schat | gen | ems | bahn |
| 2. | Ho | arl | haupt | wald |
| 3. | Vor | ten | zer | mann |
| 4. | Bre | des | berg | |
| 5. | Lan | hen | burg | |

Silbentrennung 3

Verbinde die Silben

Vorarlbergs Geschichte

1. Um 1000 wird die Burg [Bregenz] auf dem heutigen Gebhardsberg gegründet.
2. Aus dem schweizerischen Oberwallis kamen die [Walser] bis nach Vorarlberg und Tirol.
3. Um 1613 wurde der [Palast] als Renaissanceschloss in Hohenems erbaut.
4. Jesuiten führten ein Gymnasium in [Feldkirch].
5. Die Dornbirner [Messe] wurde zunächst als Export- und Musterschau gegründet.



Silbentrennung 4

Verbinde die Silben

Vorarlbergs Geschichte

1. 1880 - 1884 wurde die [Arlbergbahn] mit dem Arlbergtunnel gebaut.
2. Dr. Otto Ender war erster [Landeshauptmann] des selbständigen Bundeslandes Vorarlberg.
3. Seit 1946 finden in Bregenz im Juli und August jeden Jahres die Bregenzer [Festspiele] statt.
4. Im Bereich der Bregenzer Kaiserstraße wird 1977 die erste Fußgängerzone [Vorarlbergs] eröffnet.
5. Das [Schanzenzentrum] Tschagguns wird 2014 seiner Bestimmung übergeben.

